

Islamismus

Wie können wir dem Hass begegnen?

Arbeitsmaterialien

Erscheinungsdatum: 21.01.2025

Was versteht ihr unter „Islamismus“?

Diskutiert in kleinen Gruppen und versucht, eine Definition für „Islamismus“ zu finden. Die folgenden Fragen helfen euch dabei.

Wo begegnet man Islamismus?

Warum ist Islamismus gefährlich?

Was ist zentral für Islamismus?

„Islamismus“

Inwiefern unterscheidet sich Islamismus von der Religion Islam?

Wie sieht der ideale Staat nach islamistischen Idealen aus?

Was ist „Islamismus“?

„Islamismus“ ...

- ist eine politische Ideologie.
- ist eine Form des politischen Extremismus.
- ist ein Sammelbegriff für unterschiedliche ideologische Strömungen.
- deutet religiöse Gebote als verpflichtende Handlungsanweisungen.
- folgt dem islamischen Recht der Scharia.
- Arbeitet oft mit Feindbildern, wie z.B. den „Ungläubigen“, die die Ursache für Probleme sein sollen.
- unterstützt Missionierung, erzieherische Tätigkeiten, je nach ideologischer Strömung Gewalt, Abschaffung der freiheitlich demokratischen Grundordnung.

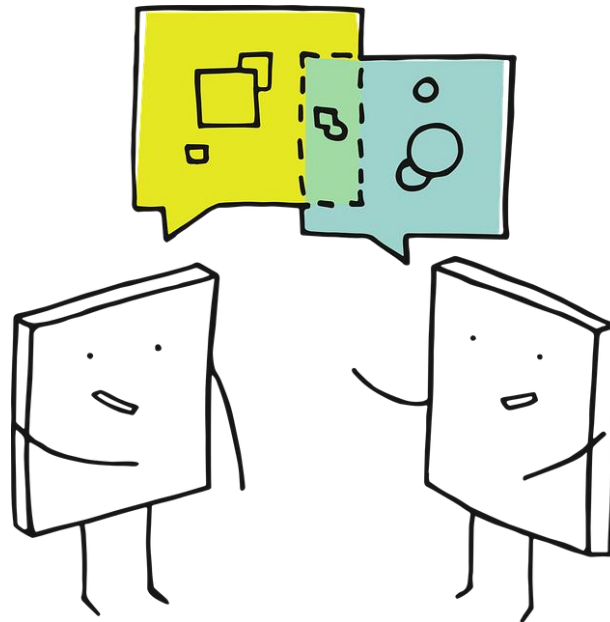
Was kann man gegen Islamismus tun?

Schaut euch zunächst das ganz-konkret-Video zum Thema „Islamismus“ ein.
Beantwortet folgende Fragen:

- Welche Erfahrungen machte Dr. Samet Er als Jugendlicher mit seiner Religion?
- Was fällt euch auf: Wie und worüber sprechen die im Video gezeigten Influencer?
- Was ist laut Dr. Samet Er das Problem bei den Inhalten islamistischer Prediger?
- Warum sind viele Forderungen der Islamisten nicht mit der demokratischen Grundordnung vereinbar?

Die Gefahr der Radikalisierung über Social Media

Wie schätzt ihr die Rolle sozialer Medien bei der Verbreitung islamistischer Gedanken ein? Wie sollte man reagieren, wenn man solchen Inhalten auf sozialen Medien begegnet?



Quiz: Frage 1

Was ist ein Kalifat?

- a) eine Form der muslimischen Herrschaft
- b) eine muslimische Stadt
- c) eine Bezeichnung für besonders religiöse Menschen

Quiz: Frage 1

Was ist ein Kalifat?

- a) eine Form der muslimischen Herrschaft
- b) eine muslimische Stadt
- c) eine Bezeichnung für besonders religiöse Menschen

Gut zu wissen: In einem Kalifat herrscht der „Kalif“ als Stellvertreter Gottes. Er sorgt dafür, dass das islamische Recht durchgesetzt wird.

Quiz: Frage 2

Wie heißt die von Islamisten unterstützte Form islamischen Rechts?

- a) Scharia
- b) Schura
- c) Fatwa

Quiz: Frage 2

Wie heißt die von Islamisten unterstützte Form islamischen Rechts?

- a) **Scharia**
- b) Schura
- c) Fatwa

Gut zu wissen: Der Begriff bedeutet wörtlich „Weg zur Quelle“, unter Scharia werden alle Regelungen gefasst, die aus dem Koran und den überlieferten Berichten über Aussagen des Propheten (Hadithe) abgeleitet werden. Es ist also kein festes Gesetzbuch.

Quiz: Frage 3

Was bedeutet der Begriff „Jihad“?

- a) Glaubensbekenntnis
- b) Glaube
- c) Anstrengung

Quiz: Frage 3

Was bedeutet der Begriff „Jihad“?

- a) Glaubensbekenntnis
- b) Glaube
- c) **Anstrengung**

Gut zu wissen: Jihad meint wörtlich „Bemühung“ oder auch „Anstrengung“. Die islamische Tradition kennt sowohl den „kleinen Jihad“ als auch den „großen Jihad“:

- Der „große Jihad“ ist friedlich. Er bezeichnet das geistig-spirituelle Bemühen der Gläubigen um das richtige religiöse und moralische Verhalten gegenüber Gott und den Mitmenschen.
- Der „kleine Jihad“ ist kriegerisch. Er beschreibt den kämpferischen Einsatz zur Verteidigung oder Ausdehnung des islamischen Herrschaftsgebiets. Von militanten Gruppen wird der Jihad häufig als religiöse Legitimation für Terroranschläge oder Befreiungskämpfe verwendet. (Quelle: <https://www.antworten-auf-salafismus.de/salafismus/jihad-dschihad/#sec1>)

Quiz: Frage 4

Was ist Salafismus?

- a) eine islamistische Strömung, die nur das eigene Islamverständnis akzeptiert
- b) die Regel, dass Einsatz von Gewalt „religiöse Pflicht“ ist
- c) eine islamische Regierungsform

Quiz: Frage 4

Was ist Salafismus?

- a) eine islamistische Strömung, die nur das eigene Islamverständnis akzeptiert
- b) die Regel, dass Einsatz von Gewalt „religiöse Pflicht“ ist
- c) eine islamische Regierungsform

Gut zu wissen: Salafismus ist eine strikte, wortwörtliche und fundamentalistische Auslegung des Islams. Mit 10.500 Personen bleibt der Salafismus die zahlenmäßig bedeutendste islamistische Strömung in Deutschland.

Quiz: Frage 5

Es leben schätzungsweise zwischen 5,5 Millionen Muslime in Deutschland*. Wie viele Menschen werden der islamistischen Szene zugeordnet?

- a) ca. 235.500
- b) ca. 105.000
- c) ca. 27.200

*Quelle: <https://www.bmi.bund.de/DE/themen/heimat-integration/gesellschaftlicher-zusammenhalt/staat-und-religion/islam-in-deutschland/islam-in-deutschland-node.html>

Quiz: Frage 5

Es leben schätzungsweise zwischen 5,5 Millionen Muslime in Deutschland*. Wie viele Menschen werden der islamistischen Szene zugeordnet?

- a) ca. 235.500
- b) ca. 105.000
- c) **ca. 27.200**

Gut zu wissen: Diese Zahl beinhaltet die Mitglieder- und Anhängerzahlen der vom Bundesverfassungsschutz beobachteten als islamistisch eingestuften Gruppen.

(Quelle: https://www.verfassungsschutz.de/DE/themen/islamismus-und-islamistischer-terrorismus/zahlen-und-fakten/zahlen-und-fakten_node.html#doc678982bodyText1)

Bekannte islamistische Gruppen und Bewegungen

Entscheidet euch in eurer Gruppe, zu welcher islamistischen Bewegung ihr recherchieren wollt. Beantwortet dabei folgende Fragen:

- Wann ist die Bewegung entstanden?
- In welchen Regionen ist die Gruppe aktiv?
- Was sind ihre Ziele?
- Welche Strategien nutzen sie?

Präsentiert eure Ergebnisse in der Klasse.

Quellen

Themenblätter im Unterricht 139: Islamismus

https://www.bpb.de/system/files/dokument_pdf/bpb_TB_139_Islamismus_BF.pdf

Arbeitsblatt 8.1: Definition: Was ist Islamismus?

Arbeitsblatt 8.2: Islamistische Propaganda