



Leichte
Sprache

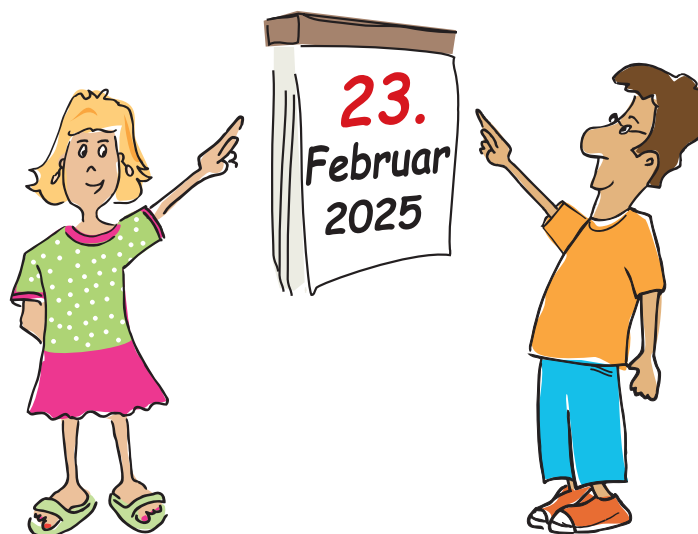
WAHL·HILFE



Einfach wählen gehen!

Die Wahl des Bundestags 2025

Was man über die Bundestagswahl wissen muss



Bayerische Staatsregierung
Beauftragter für die Belange von
Menschen mit Behinderung



Bayerische Landeszentrale
für politische Bildungsarbeit

Machen Sie mit bei der Bundestags-wahl

Bestimmen Sie die Politik in Deutschland mit!

Der Bundestag bestimmt auch unseren Alltag in Bayern!

Viele wichtige Entscheidungen

werden von den Politikern im Bundestag gemacht:

zum Beispiel:

Gesetze: das Bundes-teilhabe-gesetz

Gesetze: für die Barriere-freiheit

Auch über die Rechte von Menschen mit Behinderung
entscheidet oft der Bundestag!

Fast jeder ab 18 Jahren darf wählen gehen.

Auch Menschen mit einer Betreuung in allen Angelegenheiten.

Eigentlich ist Wählen ganz einfach.

Lesen Sie das Heft bitte in aller Ruhe durch.

Unser Tipp: Sie können das Heft auch gerne mit zur Wahl nehmen.

Es gibt auch Videos von diesem Heft in Leichter Sprache!



Wir wünschen Ihnen eine gute Wahl!

Ihr

Rupert Gröbl

Direktor der Bayerischen

Landes-zentrale

für politische Bildungs-arbeit

Ihr

Holger Kiesel

Behinderten-beauftragter

der Bayerischen Staats-regierung

Über das Heft

Jeder kann bei Politik mitmachen.
Zum Beispiel bei der Bundestags-wahl.
Das ist eine Wahl für ganz Deutschland.
Sie können mitbestimmen:
Sie wählen Politiker.
Diese Politiker entscheiden in Deutschland.

Das Heft ist in Leichter Sprache.
Viele Menschen kennen Leichte Sprache schon.
Wir trennen lange Wörter mit Punkten.
Zum Beispiel: Bundestags-wahl.
So können Sie die einzelnen Teile von dem Wort sehen.
Dann können Sie ein langes Wort leichter lesen.

Wir wollen den Text besonders leicht machen.
Wir schreiben zum Beispiel: die Wähler.
Wir schreiben **nicht**: die Wählerinnen und Wähler.
Wir schreiben also nur die männliche Form.
Damit meinen wir aber alle Menschen.
So sind die Sätze kürzer.
Dann können Sie die Sätze leichter lesen.

Manchmal schreiben wir ein Wort **blau**.
Blaue Wörter sind vielleicht schwer.

Dann gibt es auf der Seite einen blauen Kasten.
Im **blauen Kasten** erklären wir **schwere Wörter**.



In so einem blauen Kasten
erklären wir schwere Wörter.

Jetzt wollen Sie vielleicht wissen:
Wie wähle ich bei der Bundestags-wahl?
Hier bekommen Sie die Infos.



Das lesen Sie in diesem Heft

Machen Sie mit bei der Bundestags-wahl	Seite 1
Über das Heft	Seite 2
Das lesen Sie in diesem Heft	Seite 3
Das müssen Sie wissen	Seite 4
Was ist eine Demokratie?	Seite 4
Der Bundestag	Seite 6
Parteien	Seite 8
So bekommen Sie Infos	Seite 9
Wer darf wählen?	Seite 11
So funktioniert die Wahl	Seite 12
Die Wahl-benachrichtigung	Seite 12
Wählen im Wahl-raum	Seite 14
Hilfe beim Wählen	Seite 15
So läuft die Wahl ab	Seite 16
So sieht der Stimmzettel aus	Seite 17
Die Erst-stimme	Seite 17
Die Zweit-stimme	Seite 17
So füllen Sie den Stimmzettel aus	Seite 18
Wählen mit Brief-wahl	Seite 19
So bekommen Sie die Wahl-unterlagen für die Brief-wahl	Seite 20
Das sind die Wahl-unterlagen für die Brief-wahl	Seite 21
So wählen Sie mit der Brief-wahl	Seite 22
Wer hat die Wahl gewonnen?	Seite 25
Wer hat das Heft gemacht?	Seite 26



Das müssen Sie wissen

Was ist eine Demokratie?

Deutschland ist eine Demokratie.

Das bedeutet:

In Deutschland entscheidet **nicht** nur ein einziger Mensch.

In Deutschland entscheiden alle Menschen mit.

Denn Demokratie heißt auch: Jeder Mensch ist wichtig.

Und alle Menschen sind gleich viel wert.

Manche Menschen kennen

sich vielleicht **nicht** gut mit wichtigen Themen aus.

Oder die Menschen haben wenig Zeit dafür.

Deshalb wählen sie Vertreter.

Die Vertreter nennt man Politiker.

Die Politiker sagen die Meinung von vielen Menschen.

Die Politiker entscheiden dann für die Menschen.

Die Politiker entscheiden aber **nicht** alleine.

Sie müssen sich mit anderen Politikern einigen.

Sie entscheiden dann zusammen:

Das ist am besten für alle Menschen.

Dafür treffen sich die Politiker in Gruppen.

Diese Gruppen von Politikern gibt es in Deutschland zum Beispiel:

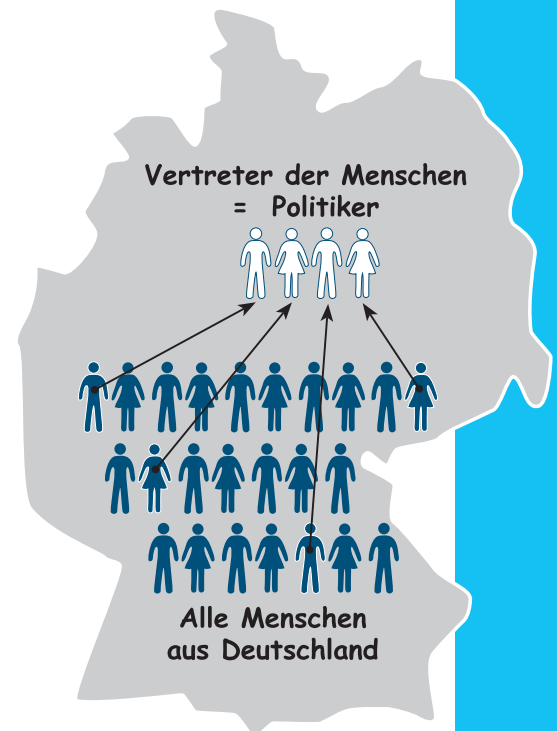
- Für ganz Deutschland gibt es den Bundestag.
- Für jedes Bundesland gibt es einen Landtag.
- In den Landkreisen gibt es den Kreistag.
- In den Städten und Dörfern gibt es den Gemeinderat.

Diese Gruppen nennt man: Volksvertretungen.

Wenn Sie bei der Bundestagswahl wählen,
dann bestimmen Sie in Deutschland mit.

In diesem Heft lernen Sie:

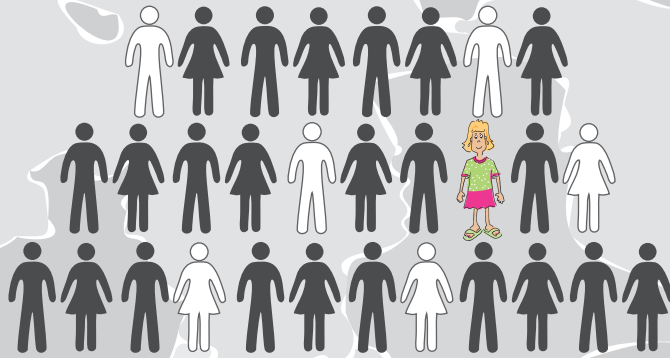
- Was der Bundestag ist.
- Wer wählen darf.
- Wie die Wahl funktioniert.



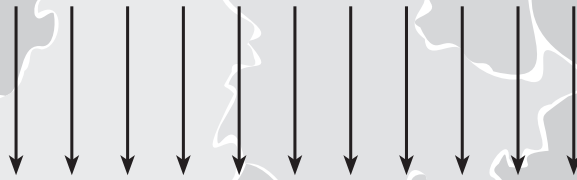
Der Bundestag



Menschen = Bürger = das Volk



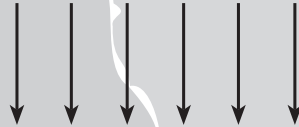
Bürger wählen die Politiker



Politiker



Politiker wählen den Bundeskanzler



Bundeskanzler = Regierungschef



Der Bundestag

Deutschland nennt man auch:
Bundesrepublik Deutschland.

Es gibt in Deutschland 16 Bundesländer.
Die Bundesländer haben zusammen eine Volksvertretung.
Diese Volksvertretung heißt: Bundestag.
Im Bundestag arbeiten Politiker aus allen Bundesländern zusammen.

Der Bundestag ist in Berlin.
Die Menschen in Deutschland wählen die Politiker im Bundestag.
Der Bundestag entscheidet über Fragen, die für Deutschland wichtig sind.
Zum Beispiel:

- Wie viel Geld Familien bekommen.
- Wie viele Steuern die Menschen bezahlen.

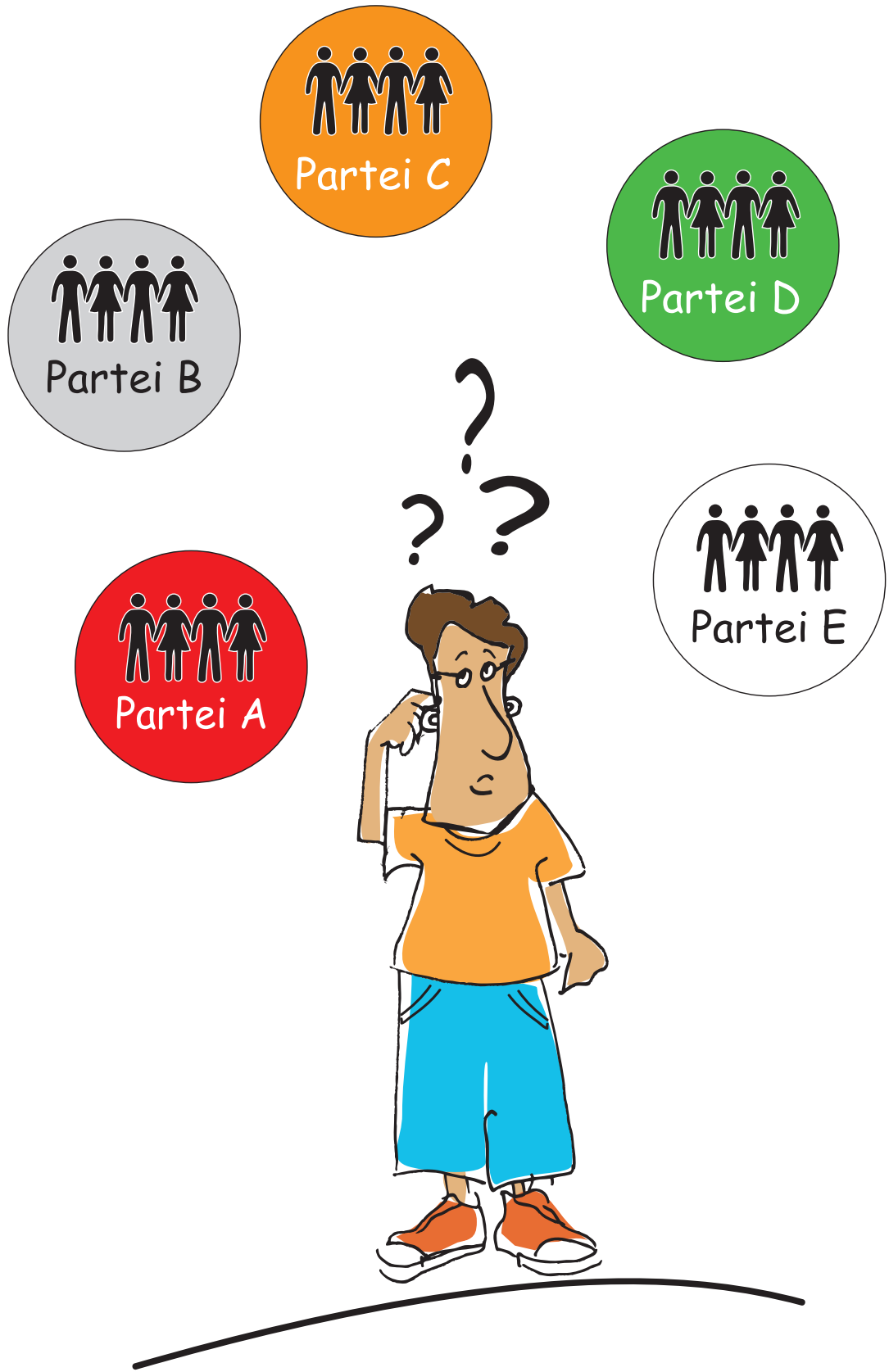
Der Bundestag wählt auch den Bundeskanzler.
Das ist der Chef von der Bundesregierung in Deutschland.

Die Menschen in Deutschland wählen den Bundestag alle 4 Jahre neu.
Diese Wahl heißt Bundestagswahl.

Wählen ist wichtig.
So bestimmt man mit.

Die nächste Bundestagswahl ist am 23. Februar 2025.

Welche Parteien gibt es?



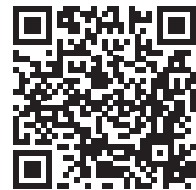
Parteien

Eine Partei ist eine Gruppe von Politikern.
Die Politiker in einer Partei finden die gleichen Sachen wichtig.
Sie haben oft die gleiche Meinung.
Sie wollen zusammen ihre Ideen durchsetzen.
Es gibt viele Parteien in Deutschland.
Verschiedene Parteien finden oft unterschiedliche Sachen wichtig.

Die Bürger wählen manche Politiker in eine Volksvertretung.
Zum Beispiel: in den Bundestag.
Diese Politiker nennt man dann **Abgeordnete**.
Die Abgeordneten im Bundestag sind in verschiedenen Parteien.
Aber **nicht** alle Parteien haben Abgeordnete im Bundestag.

Sie finden eine Liste mit allen Parteien im Internet:

<https://www.bundeswahlleiterin.de/bundestagswahlen/2025.html>



Abgeordnete sind Politiker.
Viele Menschen haben diese Politiker gewählt.
Die Abgeordneten arbeiten im Bundestag.



So bekommen Sie Infos

Vielleicht wollen Sie bei der Bundestags-wahl wählen.

Dann müssen Sie überlegen:

Welche Partei hat genau Ihre Meinung?

Oder:

Welche Partei hat eine ähnliche Meinung?

Das steht in dem Wahl-programm der Partei.

Gut ist:

Sie holen sich Infos, bevor Sie wählen.

Dann wissen Sie:

- Das sind die verschiedenen Parteien.
- Das wollen die Parteien.



Es gibt viele Möglichkeiten, damit Sie Infos bekommen.

Zum Beispiel:

- Sie sprechen persönlich mit den Politikern.

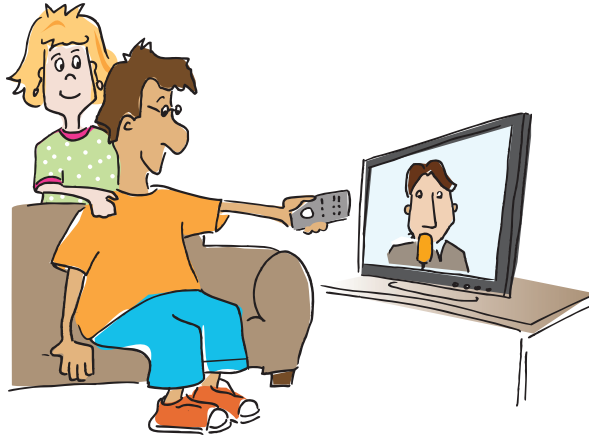
Zum Beispiel:

- Wenn ein Politiker auf dem Wochenmarkt einen Stand hat.
- Wenn Sie auf einer Veranstaltung sind.
- Wenn Sie direkt ins Büro von der Partei gehen.

- Sie lesen Zeitung.



- Sie schauen Nachrichten im Fernsehen.



- Sie hören Radio.

- Manchmal bekommen Sie Werbung von den Parteien direkt mit der Post.

- Sie suchen Infos im Internet.
Die Parteien haben oft eigene Seiten im Internet.
Dort kann man lesen, was die Parteien wichtig finden.
Oft steht das dort auch in Leichter Sprache.



Wer darf wählen?

Beim Wählen gibt es Regeln.

Für die Bundestags-wahl müssen Sie **5 Regeln** erfüllen:

- 1. Sie haben einen deutschen Personal-ausweis oder einen deutschen Reise-pass.
- 2. Sie sind 18 Jahre alt oder älter.
- 3. Sie wohnen schon seit mindestens 3 Monaten in Deutschland.
- 4. Ein Gericht hat Ihnen nicht verboten zu wählen.
- 5. Sie sind im Wähler-verzeichnis.
Dann bekommen Sie eine Wahl-benachrichtigung mit der Post.



Wenn diese Punkte für Sie stimmen,
dann dürfen Sie wählen.

Man sagt auch:

Sie sind **wahl-berechtigt**.



So funktioniert die Wahl


Die Wahl-benachrichtigung

Wenn Sie wählen dürfen,
dann bekommen Sie eine Wahl-benachrichtigung.
Das ist ein Brief oder eine Postkarte.

Wenn Sie bis zum 2. Februar
die Wahl-benachrichtigung noch **nicht** bekommen haben,
dann fragen Sie bei Ihrem Rathaus nach.

Auf der Vorderseite
der Wahl-benachrichtigung steht:

- Wann ist die Wahl?
- Wo ist die Wahl?
Der Ort heißt: **Wahl-raum**.
Das ist zum Beispiel: eine Schule.
- Ist der Wahl-raum barrierefrei?
Ein barrierefreier Wahl-raum bedeutet:
Sie können mit einem Rollstuhl
in den Wahl-raum fahren.



**Amtliche Wahlbenachrichtigung
zur Bundestagswahl**

Wahltag: Sonntag, 23. Februar 2025
Wahlzeit: 08.00 Uhr bis 18.00 Uhr

Absender: Wahlamt, Gemeinde/VGem., Dorfplatz 1, 12345 Musterort
Vorname(n), Familienname
Anschrift der/des Wahlberechtigten

Gemeinde/VGem.
Wahlamt
Dorfplatz 1
12345 Musterort
Telefon
Telefax
E-Mail

Sprechzeiten/Öffnungszeiten

Sie sind im Wählerverzeichnis eingetragen und können im nebenstehend angegebenen **Wahlraum** wählen. **Bringen Sie dazu bitte diese Wahlbenachrichtigung mit und machen Sie Ihren Personalausweis oder Reisepass bereit.** Sie dürfen Ihr Wahlrecht nur einmal und nur persönlich ausüben. Eine Ausübung des Wahlrechts durch einen Vertreter anstelle der wahlberechtigten Person ist unzulässig.

Wenn Sie durch **Briefwahl** oder in einem **anderen Wahlraum** in Ihrem Wahlkreis wählen wollen, müssen Sie einen **Wahlschein beantragen**. Dafür haben Sie folgende Möglichkeiten:

- **Mit unseitigem Vordruck:** Der Antrag können Sie mit dem Vordruck auf der Rückseite dieses Schreibens stellen. **Ohne Vordruck:** Der Antrag kann auch ohne Vordruck schriftlich, elektronisch oder mündlich (nicht telefonisch) gestellt werden. Dabei sind Familienname, Vorname(n), Geburtsdatum und Wohnanschrift (Straße, Hausnr., Postleitzahl, Ort) anzugeben; bitte geben Sie auch dann die rechts abgedruckte Wählerverzeichnis-Nr. an. Der Antrag kann beim Wahlamt der Gemeinde/VGem* (Anschrift siehe rechts oben) abgegeben oder in einem ausreichend frankierten Umschlag übersandt werden. Die Briefwahlunterlagen kommen per Post zu Ihnen.
- **Online:** Verwenden Sie den Antrag unter www.musterort.de. Der Online-Antrag ist bis möglich. Die Briefwahlunterlagen kommen per Post zu Ihnen.
- **Persönliche Vorsprache:** Sie können zum Wahlamt (Anschrift siehe rechts oben) gehen und dort Ihren Wahlschein mit Briefwahlunterlagen abholen oder gleich vor Ort wählen.

Wichtige Hinweise:

- Wahlscheineanträge werden von der Gemeinde nur bis zum **21. Februar 2025, 15 Uhr**, bei nachgewiesener plötzlicher Erkrankung auch noch bis zum Wahltag, 15 Uhr, entgegengenommen.
- Wer für einen anderen einen Wahlschein beantragt oder abholt, muss eine schriftliche Vollmacht der/des Wahlberechtigten vorlegen.
- Falls Sie Briefwahlunterlagen beantragt haben, Ihnen diese aber nicht zugehen oder Sie diese verloren haben, haben Sie noch die Möglichkeit, bis spätestens **22. Februar 2025, 12 Uhr** einen neuen Wahlschein mit Briefwahlunterlagen zu beantragen. Wenden Sie sich in diesen Fällen umgehend an Ihr Wahlamt. **Ohne Wahlschein können Sie weder in einem Wahllokal noch per Briefwahl wählen.**

Mit freundlichen Grüßen
Ihr Wahlamt

* Nichtzutreffendes weglassen oder streichen.

Wahlraum
Schule Dorfplatz
Musterstr. 1
Raum 001, Erdgeschoss
12345 Musterort

Ihr Wahlraum ist alternativ:
barrierefrei/nicht
barrierefrei
Symbol oder
Piktogramm

Wahlbezirk: **01** Wählerverzeichnis-Nr.: **001**

Wahlkreis Name: **Musterheim-** Wahlkreis Nummer: **123**
Musterkreis

Weitere Informationen zu Ihrem Wahlraum oder zu anderen Wahlräumen erhalten Sie telefonisch unter oder im Internet unter

Mit diesem **QR-Code** können Sie direkt zur links genannten Internet-Seite und können Ihre Briefwahl über Ihr Smartphone beantragen. QR-Code

Hilfsmittel für blinde und sehbehinderte Menschen: Auskünfte können Sie beim Bayer, Blinden- und Sehbehindertenbund e.V. unter Tel-Nr. 089/55988-135 oder wahlschablone@bbsb.org erhalten.

Informationen in Leichter Sprache gibt es im Internet unter www.bundeswahlleiterin.de/info/leichte-sprache.html und unter www.behindertenbeauftragter.bayern.de.

Hinweis:
Etwas Unrichtigkeiten in Ihrer Anschrift teilen Sie bitte der Gemeinde/VGem* mit.

Vielleicht haben Sie noch Fragen.
Dann gibt es eine Telefon-nummer,
die Sie anrufen können.

Die Telefon-nummer steht rechts oben auf der Wahl-benachrichtigung.

Sie wählen in einem **Wahl-raum**.
Den Wahl-raum nennt man auch: Wahl-lokal.



Auf der Rückseite der Wahl-benachrichtigung steht:
 Sie können auch Brief-wahl machen.
 Das bedeutet:
 Sie schicken Ihren Stimmzettel mit der Post.



Wichtig ist:

Das sollten Sie spätestens am **19. Februar 2025** machen.
 Ihr Stimmzettel muss am 23. Februar 2025 schon angekommen sein.
 Schicken Sie Ihren Stimmzettel so schnell wie möglich ab.

Auf der Rückseite der Wahl-benachrichtigung ist der Antrag für die Brief-wahl.

Sie füllen die Rückseite nur dann aus,
 wenn Sie Brief-wahl machen wollen.
 Oder:
 Wenn Sie in einem
 anderen Wahl-raum wählen wollen.
 Zum Beispiel:
 Weil Ihr Wahl-raum **nicht** barrierefrei ist.

Wie das geht,
 erklären wir auf Seite 20 und 21.

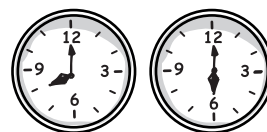
<small>Nur ausfüllen, unterschreiben und absenden, wenn Sie durch Briefwahl oder nicht in Ihrem Wahlraum, sondern in einem anderen Wahlbezirk diese Wahlkreise wählen wollen. Bei Wahl in einem Wahlraum müssen Sie dann den Wahlschein vorlegen.</small>		<small>Wahlscheinantrag bitte bei der Gemeinde (Wahlamt) abgeben oder bei Postversand in einem ausreichend frankierten Umschlag so bald wie möglich absenden (Anschrift der Gemeinde siehe links unten).</small>	
BUNDESTAGSWAHL am 23. Februar 2025 Antrag auf Erteilung eines Wahlscheins mit Briefwahlunterlagen			
<small>Zutreffendes bitte ankreuzen ☐ oder in Druckschrift ausfüllen</small>			
<input type="checkbox"/> Ich beantrage die Erteilung eines Wahlscheins mit Briefwahlunterlagen		<input type="checkbox"/> als Vertreterin für nahestehend genannte Person	
Familienname, Vorname		Wegen Antrag für eine andere Person stellt mich durch Vorlage einer schriftlichen Vollmacht die Berechtigungs Person für nachweisen	
Geburtsdatum	Telefon-Nr. / E-Mail-Adresse für evtl. Rückfragen (freiwillig)	Eine schriftliche Vollmacht zum Nachweis meiner Berechtigung zur Antragstellung liegt ich diesem Antrag bei.	
Anschrift: Straße, Hausnummer, Postleitzahl, Ort			
Der Wahlschein mit den Briefwahlunterlagen soll			
<input type="checkbox"/> an meine umsichtige Anschrift geschickt werden.			
<input type="checkbox"/> (ggf. ab dem - Datum -) an folgende andere Anschrift geschickt werden:			
Straße, Hausnummer, Postleitzahl, Ort, bei Versand ins Ausland: auch Staat			
<input type="checkbox"/> wird von einer Person mit Vollmacht abgeholt, (bitte in diesem Fall zusätzlich angelegende Vollmacht ausfüllen)			
Datum	Unterschrift des/des Wahlberechtigten oder – bei Vertretung – des/des Bevollmächtigten		
X	X		
Vollmacht des/des Wahlberechtigten (nur bei Abholung durch eine andere Person auszufüllen)			
Ich bevollmächtige zur Entgegennahme des Wahlscheins mit Briefwahlunterlagen Frau/Ferrn (Vor- und Familienname, Straße, Hausnummer, Postleitzahl, Ort)			
Mir ist bekannt, dass der Wahlschein mit den Briefwahlunterlagen durch die von mir benannte Person nur abgeholt werden darf, wenn eine schriftliche Vollmacht vorliegt (wird/ta können Sie das vorgelegte Formular verwenden) und von der bevollmächtigten Person nicht mehr als vier Wahlberechtigte vertreten werden.			
Datum	Unterschrift des/des Wahlberechtigten (bitte in diesem Falle unbedingt auch den Antrag oben unterschreiben)		
X	X		
Erklärung des/des Bevollmächtigten (nicht von dem/dem Wahlberechtigten auszufüllen)			
Vor- und Familienname			
Hiermit bestätige ich den Erhalt der Unterlagen und versichere gegenüber der Gemeinde, dass ich nicht mehr als vier Wahlberechtigte bei der Entgegennahme der Briefwahlunterlagen vertre-			
Datum	Unterschrift des/des Bevollmächtigten (bitte Ausweis vorlegen)		
Zurück an Gemeinde/VGern Wahlamt Dorfplatz 1 12345 Musterdorf			
		Nur für amtliche Vermerke:	
		Eingegangen am	
		Sperrvermerk, Nr. angehängten	
		Nr. des Wahlscheins	
		Unterlagen ausgehändig/abgegeben am	

Wählen im Wahl-raum

Gehen Sie am Tag von der Wahl in den Wahl-raum.

Die Adresse steht in der Wahl-benachrichtigung.

Der Wahl-raum ist von **8 Uhr bis 18 Uhr** offen.



Für die Wahl im Wahl-raum brauchen Sie:

Ihren Personalausweis

oder Ihren Reise-pass.

Gut ist:

Sie bringen die Wahl-benachrichtigung mit.



Wählen in einem anderen Wahl-raum

Vielleicht können Sie **nicht** in Ihrem Wahl-raum wählen.

Zum Beispiel: Der Wahl-raum ist **nicht** barrierefrei.

Dann brauchen Sie einen **Wahl-schein**.

Für den Wahl-schein müssen Sie einen Antrag stellen.

Das erklären wir auf Seite 20 und 21.

Sie brauchen den Wahl-schein auch für die Brief-wahl.

Wir erklären die Brief-wahl auf den Seiten 19 bis 24.

Hilfe beim Wählen

Vielleicht brauchen Sie Hilfe beim Wählen.
Dann können Sie einen Wahl-helfer fragen.

Die Wahl-helfer sind den ganzen Tag im Wahlraum.

Die Wahl-helfer helfen den Wählern.

Die Wahl-helfer beantworten Ihre Fragen.

Die Wahl-helfer prüfen:

Halten sich alle an die Regeln von der Wahl?

Zum Beispiel:

Sind die Menschen wahl-berechtigt.

Die Wahl-helfer erklären Ihnen alles.

Aber: Die Wahl-helfer sagen **nicht**,
wen Sie wählen sollen!

Sie können auch einen anderen Menschen um Hilfe bitten.

Wichtig ist:

- Sie kennen diesen Menschen schon sehr gut.
- Sie vertrauen diesem Menschen auf jeden Fall.

Der Mensch kann Ihnen bei der Wahl helfen.

Zum Beispiel: den Stimmzettel vorlesen.

Wichtig ist:

Sie entscheiden selbst, wer Ihnen hilft.

Und:

Sie entscheiden selbst, wen Sie wählen.

Der Mensch darf **nichts** weiter-sagen.

Zum Beispiel: Wen Sie gewählt haben.

Denn: Die Wahl ist geheim.

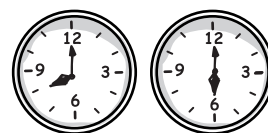


So läuft die Wahl ab

Gehen Sie am 23. Februar 2025 in den **Wahl-raum**.

Die Adresse von Ihrem Wahl-raum steht in der Wahl-benachrichtigung.

Der Wahl-raum ist von **08:00 Uhr bis 18:00 Uhr** geöffnet.



- 1 Sie zeigen den Wahl-helfern Ihren **Personal-ausweis** oder Ihren Reise-pass. Und Ihre Wahl-benachrichtigung



Finden Sie die Wahl-benachrichtigung nicht mehr?

Das ist egal. Wichtig ist Ihr Personal-ausweis.

- 2 Die Wahlhelfer geben Ihnen dann einen Stimmzettel.



- 3 Sie gehen mit dem Stimmzettel in eine Wahl-kabine. Das ist ein Tisch mit Wänden außen herum. So sieht **niemand** Ihren Stimmzettel bei der Wahl. Denn: Die Wahl ist geheim. Sie müssen den Stimmzettel in der Wahl-kabine ausfüllen.



So sieht der Stimmzettel aus



Bei der Bundestagswahl haben Sie 2 Stimmen.
Eine Erststimme und eine Zweitstimme.
Sie wählen einen Politiker und eine Partei.

Die Erststimme

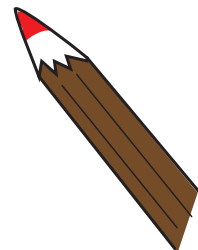
Mit der Erststimme wählen Sie eine **Person**.
Sie sagen damit:
Diese Person soll einen Sitz im Bundestag bekommen.

Die Zweitstimme

Mit der Zweitstimme wählen Sie eine **Partei**.
Sie sagen damit:
Diese Partei soll möglichst viele Sitze im Bundestag bekommen.

Insgesamt machen Sie also 2 Kreuze:

- ein Kreuz für die Erststimme und
- ein Kreuz für die Zweitstimme.



4 So füllen Sie den Stimmzettel aus

Stimmzettel
für die Wahl zum Deutschen Bundestag am
im Wahlkreis 98 Musterstadt

Sie haben 2 Stimmen



hier 1 Stimme
für die Wahl
einer Wahlkreisbewerberin/
eines Wahlkreisbewerbers



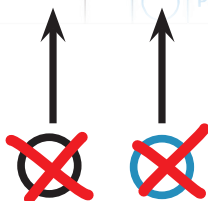
hier 1 Stimme
für die Wahl
einer Landesliste (Partei)
- maßgebende Stimme für die Verteilung der
Sitze (insgesamt auf die einzelnen Parteien) -

Erststimme				Zweitstimme			
1	Bauer, Hans <small>MdB Musterstadt</small>	ABC <small>Partei</small>	<input type="radio"/>		ABC <small>Hans Bauer, Dr. Fritz Becker, Norbert Geier, Andreas Huber, Dr. Ursula Hartmann</small>		1
2	Klug, Gerda <small>Pflegerin Musterstadt</small>	DEF <small>- Zusatzbezeichnung Partei</small>	<input type="radio"/>		DEF <small>Juliane Bartsch, Dr. Daniel Beyer, Dr. Brunnhilde Henkel, Burghard Hoffmann, Erhard Kaiser</small>		2
3	Dr. Schön, Irmgard <small>Ärztin Musterstadt</small>	GHI <small>Partei</small>	<input type="radio"/>		GHI <small>Erika Bachus, Luise Engels, Paul Hofer, Max Krause, Harald Linke</small>		3
4	Bär, Albert („Künstlernamen“) <small>Kaufmann Musterstadt</small>	JKL <small>Partei</small>	<input type="radio"/>		JKL <small>Dr. Gustav Bartsch, Herbert Deichmann, Paul Fischer, Veronika Kraft, Richard Rumpf</small>		4
			<input type="radio"/>		<small>..... Partei</small>		5
			<input type="radio"/>		<small>Dr. Heinz Eckert, Alfred Frisch, Brigitta Hausmann, Konstantin Kramer, Ludwig Mehl</small>		6
			<input type="radio"/>		<small>..... Partei</small>		
			<input type="radio"/>		PQR <small>Fritz Lange, Dr. Heike Köhler, Heinz Röhmer, Karl Schreiber</small>		

Auf die **linke Seite** kommt
das Kreuz für die **Erst-stimme**.

Entscheiden Sie sich
für einen **Politiker**.

Kreuzen Sie diesen Politiker auf dem
Stimmzettel im Kreis links an.



Auf die **rechte Seite** kommt
das Kreuz für die **Zweit-stimme**.

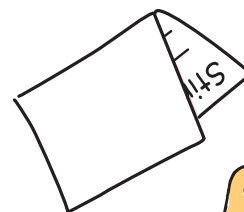
Entscheiden Sie sich
für eine **Partei**.

Kreuzen Sie die Partei auf dem
Stimmzettel im Kreis rechts an.

5 Wenn Sie fertig sind,
dann falten Sie den Stimmzettel einmal zusammen.

Wichtig ist: Die Schrift ist beim Falten innen.

So sieht **niemand**, wen Sie gewählt haben.



6 Dann stecken Sie den Stimmzettel in die Wahl-urne.

Jetzt haben Sie gewählt!



Wählen mit Brief-wahl

Sie können auch eine Brief-wahl machen.

Das bedeutet:

Sie schicken Ihren Stimmzettel mit der Post zum Rathaus.

Wichtig ist:

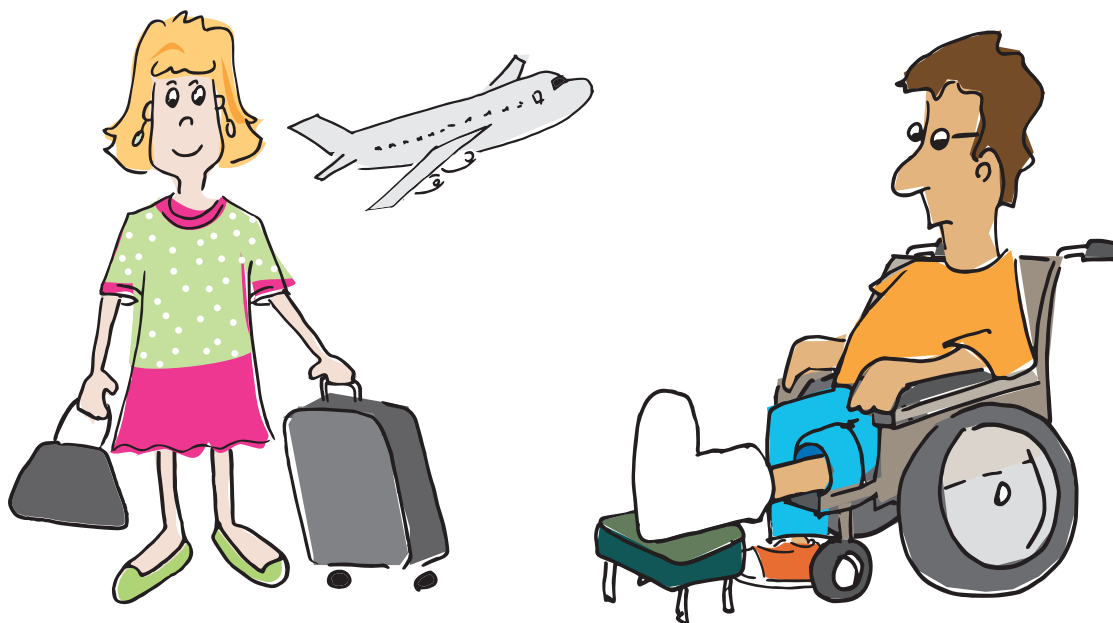
Schicken Sie ihren Stimmzettel so bald wie möglich ab.

Ihr Stimmzettel muss am **23. Februar 2025**

schon bei der Gemeinde angekommen sein.

Brief-wahl können Sie machen:

- wenn Sie zuhause wählen wollen
- wenn Sie im Urlaub sind
- wenn Sie **keine** Zeit haben
- wenn Sie **nicht** in den Wahl-raum kommen können
- wenn Sie krank sind.



So müssen Sie am Wahl-tag **nicht** in den Wahl-raum gehen.

Die Unterlagen für die Brief-wahl heißen: **Wahl-unterlagen**.

So bekommen Sie die Wahlunterlagen für die Briefwahl

Vielleicht wollen Sie die Wahlunterlagen mit der Post beantragen.

Der Antrag dafür ist auf der Rückseite von der Wahlbenachrichtigung.

Der Antrag heißt:

Antrag für den Wahlschein.

So füllen Sie den Antrag für den Wahlschein aus.

- Schreiben Sie eine Adresse auf.

Geben Sie

Familienname, Vornamen,

Geburtsdatum und Anschrift an.

Oder

Kreuzen Sie an:

- Dahin sollen

die Wahlunterlagen

geschickt werden.

Unterschreiben Sie unten.

<small>Nur ausfüllen, unterschreiben und absenden, wenn Sie durch Briefwahl oder nicht in Ihrem Wahlraum, sondern in einem anderen Wahlbezirk Ihres Wahlkreises wählen wollen. Bei Wahl in einem Wahlraum müssen Sie dann den Wahlschein vorlegen.</small>		<small>Wahlscheinantrag bitte bei der Gemeinde (Wahlamt) abgeben oder bei Postversand in einem ausreichend frankierten Umschlag so bald wie möglich absenden (Anschrift der Gemeinde siehe links unten).</small>	
BUNDESTAGSWAHL am 23. Februar 2025 Antrag auf Erteilung eines Wahlscheins mit Briefwahlunterlagen <small>Zutreffendes bitte ankreuzen <input checked="" type="checkbox"/> oder in Druckschrift ausfüllen</small>			
<input checked="" type="checkbox"/> Ich beantrage die Erteilung eines Wahlscheins mit Briefwahlunterlagen		<input type="checkbox"/> als Vertreterin für nebenstehend genannte Person	
Familienname, Vornamen Geburtsdatum Anschrift: Straße, Hausnummer, Postleitzahl, Ort		Wer den Antrag für eine andere Person stellt, muss durch Vorlage einer schriftlichen Vollmacht die Berechtigung hierfür nachweisen. Eine schriftliche Vollmacht zum Nachweis meiner Berechtigung zur Antragstellung füge ich diesem Antrag bei.	
Der Wahlschein mit den Briefwahlunterlagen soll <input type="checkbox"/> an meine umseltige Anschrift geschickt werden. <input type="checkbox"/> (ggf. ab dem - Datum _____) an folgende andere Anschrift geschickt werden: <small>Straße, Hausnummer, Postleitzahl, Ort, bei Versand ins Ausland: auch Staat</small>		<input type="checkbox"/> wird von einer Person mit Vollmacht abgeholt. <small>(Bitte in diesem Fall zusätzlich nachfolgende Vollmacht ausfüllen!)</small>	
Datum	Unterschrift der/des Wahlberechtigten oder – bei Vertretung – der/des Bevollmächtigten	X	X
Vollmacht der/des Wahlberechtigten (nur bei Abholung durch eine andere Person auszufüllen)			
Ich bevollmächtige zur Entgegennahme des Wahlscheins mit Briefwahlunterlagen Frau/Herrn (Vor- und Familienname, Straße, Hausnummer, Postleitzahl, Ort)			
<small>Mir ist bekannt, dass der Wahlschein mit den Briefwahlunterlagen durch die von mir benannte Person nur abgeholt werden darf, wenn eine schriftliche Vollmacht vorliegt (hierfür können Sie das vorliegende Formular verwenden) und von der bevollmächtigten Person nicht mehr als vier Wahlberechtigte vertreten werden.</small>			
Datum	Unterschrift der/des Wahlberechtigten <small>(Bitte in diesen Fällen unbedingt auch den Antrag oben unterschreiben!)</small>		
X	X		
Erklärung der/des Bevollmächtigten (nicht von der/dem Wahlberechtigten auszufüllen)			
Hiermit bestätige ich den Erhalt der Unterlagen und versichere gegenüber der Gemeinde, dass ich nicht mehr als vier Wahlberechtigte bei der Entgegennahme der Briefwahlunterlagen vertrete.			
Vor- und Familienname		Unterschrift der/des Bevollmächtigten <small>(Bitte Ausweis vorlegen)</small>	
Datum			
Zurück an Gemeinde/VGem Wahlamt Dorfplatz 1 12345 Musterdorf		Nur für amtliche Vermerke: Eingegangen am Sperrvermerk „W“ eingetragen Nr. des Wahlscheins Unterlagen ausgehändigt/ abgesandt am	

Schicken Sie den Antrag schnell mit der Post ab.

Die Adresse steht auf dem Antrag.

Bitte vergessen Sie die **Brief-marke** nicht!

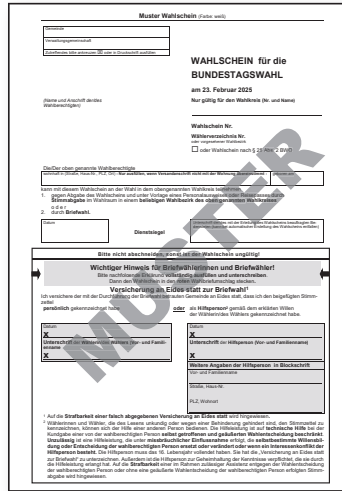
Dann bekommen Sie die Wahlunterlagen mit der Post nach Hause.



Das sind die Wahl-unterlagen für die Brief-wahl

Diese Wahl-unterlagen bekommen Sie für die Brief-wahl:

- ein Wahl-schein



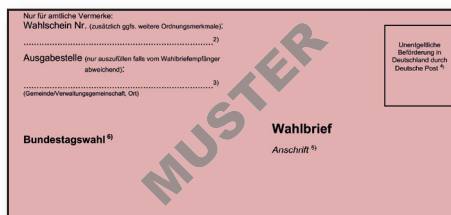
- ein Stimmzettel



- ein kleiner weißer Umschlag



- ein roter Umschlag



Der Stimmzettel ist der gleiche wie bei der Wahl im Wahl-raum.

So wählen Sie mit der Briefwahl

- 1 Füllen Sie den Stimmzettel aus.
Wie das geht, steht auf den Seiten 17 und 18.

Stimmzettel
für die Wahl zum Deutschen Bundestag am
im Wahlkreis 98 Musterstadt

Sie haben 2 Stimmen



hier 1 Stimme
für die Wahl
einer Wahlkreisbewerberin/
eines Wahlkreisbewerbers



hier 1 Stimme
für die Wahl
einer Landesliste (Partei)
gleichzeitige Stimme für die Verteilung der
Sitze insgesamt auf die einzelnen Parteien

Erststimme		Zweitstimme	
1	Bauer, Hans MdB Musterstadt	ABC	Partei
2	Klug, Gerd PKB Musterstadt - Zusatzbezeichnung	DEF	Partei - Zusatzbezeichnung Juliane Bartsch, Dr. Daniel Beyer, Dr. Brunhild Henkel, Burghard Hoffmann, Erhard Kaiser
3	Dr. Schön, Irmgard Ärztin Musterstadt	GHI	Partei Erika Bachus, Lars Engel, Paul Hofler, Mike Kruppa, Harald Linke
4	Bär, Albert („Künstlername“) Kaufmann Musterstadt	JKL	Partei Dr. Gustav Bartsch, Herbert Dieckmann, Paul Fischer, Veronika Kraft, Richard Rumpf
			Partei Dr. Heinz Eckert, Alfred Frisch, Birgitte Heilmann, Konstanze Köhnen, Ludwig Metz
		PQR	Partei Wolfgang Dr. Ingrid Köhler, Hildegard Köhler

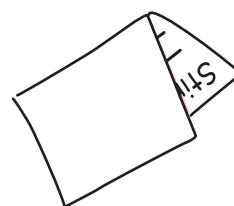


- 2 Wenn Sie ein Kreuz links und ein Kreuz rechts gesetzt haben,
dann falten Sie den Stimmzettel.

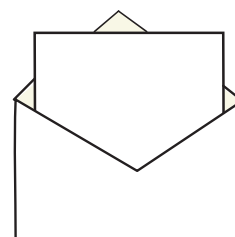
So falten Sie den Stimmzettel:

Die Schrift muss beim Falten innen sein.

So sieht **niemand**,
wen Sie gewählt haben.



- 3 Legen Sie den Stimmzettel in den kleinen weißen Umschlag.
Kleben Sie danach den kleinen weißen Umschlag zu.



4 Füllen Sie den Wahl-schein aus.

Wahl-schein für die
BUNDESTAGSWAHL
am 23. Februar 2025
für alle in der Bundestage- und Wahl-Liste

Wahlkreis Nr. _____
Wahlbezirk Nr. _____
Stimmkreis Nr. _____

Wichtiges Hinweis: Die Wahl-scheine sind zu unterschreiben und zu unterschreiben.
Die Wahl-scheine sind zu unterschreiben und zu unterschreiben.
Die Wahl-scheine sind zu unterschreiben und zu unterschreiben.



Achtung:

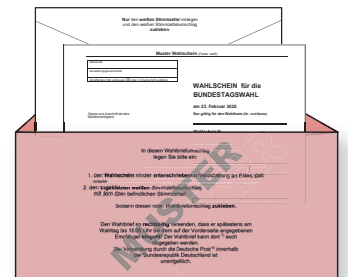
Sie müssen den Wahl-schein unterschreiben.

Aber Sie dürfen den Stimmzettel **nicht** unterschreiben.

5 Legen Sie alle Wahl-unterlagen in den roten Umschlag.

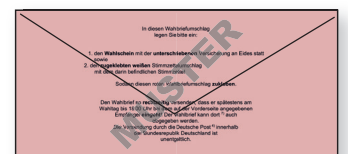
Das sind:

- der kleine weiße Umschlag mit Ihrem Stimmzettel.
- der Wahl-schein mit Ihrer Unterschrift.



6 Kleben Sie jetzt den roten Umschlag zu.

Der zugeklebte rote Umschlag ist der **Wahl-brief**.



- 7** Jetzt muss der Wahl-brief zurück zum Amt oder Rathaus.
Sie haben 2 Möglichkeiten:

Möglichkeit 1:

Sie schicken den Wahl-brief mit der Post.

Die Adresse steht auf dem Wahl-brief.

Auf den Wahl-brief muss **keine** Briefmarke.

Gut ist:

Sie schicken den Wahl-brief sofort ab.

Der Wahl-brief muss bis zum Tag von der Wahl ankommen.



Achtung:

Die Post braucht ungefähr 3 bis 4 Tage.

Sie müssen den Wahl-brief also spätestens am **19. Februar** abschicken.

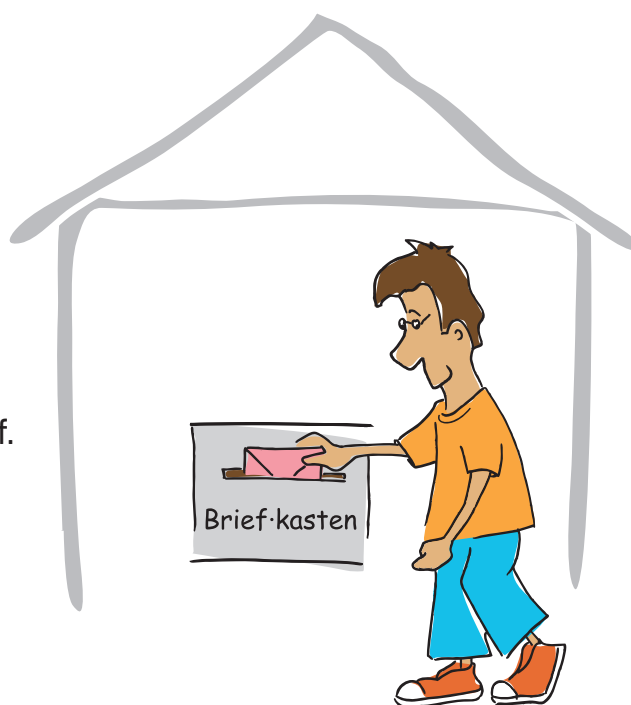
Sonst wird Ihr Stimmzettel **nicht** mitgezählt.

Möglichkeit 2:

Sie geben den Wahl-brief selbst ab.

Die Adresse steht auf dem Wahl-brief.

Geben Sie den Wahl-brief
so schnell wie möglich ab.



Jetzt haben Sie mit der Brief-wahl gewählt!

Wer hat die Wahl gewonnen?

Am Tag von der Wahl darf man von 8 Uhr bis 18 Uhr im Wahl-raum wählen.

Danach zählen die Wahl-helfer die Stimmzettel.

Es sind sehr viele Stimmzettel.

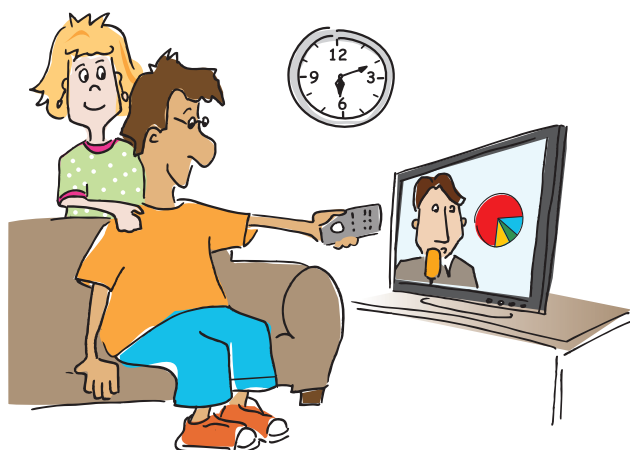
Deshalb gibt es oft erst am nächsten Tag

die Info:

Wer hat gewonnen?

Das Ergebnis von der Wahl sehen Sie hier:

- im Fernsehen
- im Radio
- in der Zeitung
- im Internet.



Nach der Wahl machen die neuen Politiker Entscheidungen im Bundestag.

Man sagt auch:

Sie sind nun Vertreter der Bürger von Deutschland.

Ihre Stimme ist bei der Wahl wichtig.

Also: Gehen Sie wählen!

Bestimmen Sie in Deutschland mit!

Wer hat das Heft gemacht?

Herausgeber

Behinderten-beauftragter Bayern

Bayerische Landes-zentrale für politische Bildungs-arbeit

Wer hat die Texte geschrieben?

© Struktur und Text-teile in Leichter Sprache mit freundlicher Genehmigung von Verena Reinhard, www.einfachverstehen.de

Anpassung für die Bundestags-wahl 2025:

Claire Mossom, Landes-zentrale für politische Bildung Baden-Württemberg

Anpassung für die bayerische Ausgabe:

Sandra Kissling-Thomas, Geschäfts-stelle Behinderten-beauftragter Bayern

Nadja Renner, Bayerische Landes-zentrale für politische Bildungs-arbeit

Wer hat die Texte in Leichter Sprache bearbeitet?

Büro für Leichte Sprache, Zentrum für Inklusion Weinheim

Elisabethstraße 9, 69469 Weinheim

**Es gibt auch Videos von diesem Heft
in Leichter Sprache!**



Wer hat die Bilder gezeichnet?

Tamara Dubinin, München

Frau Dubinin hat das Heft auch gestaltet.

Verantwortlich:

Bayerische Landes-zentrale für politische Bildungs-arbeit

Redaktionsschluss: 17.12.2024

Auflage: 35.000 Exemplare

Druck: Landesamt für Digitalisierung, Breitband und Vermessung

Foto Titelseite: Deutscher Bundestag | Jörg F. Müller

Foto S. 5: Marc-Steffen Unger



Wir gehen wählen!



Hinweis: Diese Druckschrift wird im Rahmen der Öffentlichkeitsarbeit der Bayerischen Staatsregierung herausgegeben. Sie darf weder von Parteien noch von Wahlwerbern oder Wahlhelfern im Zeitraum von fünf Monaten vor einer Wahl zum Zwecke der Wahlwerbung verwendet werden. Dies gilt für Landtags-, Bundestags-, Kommunal- und Europawahlen. Missbräuchlich ist während dieser Zeit insbesondere die Verteilung auf Wahlveranstaltungen, an Informationsständen der Parteien sowie das Einlegen, Aufdrucken und Aufkleben parteipolitischer Informationen oder Werbemittel. Untersagt ist gleichfalls die Weitergabe an Dritte zum Zwecke der Wahlwerbung. Auch ohne zeitlichen Bezug zu einer bevorstehenden Wahl darf die Druckschrift nicht in einer Weise verwendet werden, die als Parteinahme der Staatsregierung zugunsten einzelner politischer Gruppen verstanden werden könnte. Den Parteien ist es gestattet, die Druckschrift zur Unterrichtung ihrer eigenen Mitglieder zu verwenden.